

利用料金

料金 A 非営利活動(例:個展、趣味教室など)

料金 B 営利活動(例:物品販売、興行など)

貸出単位	午前(昼)	午後(昼)	夜間
時間	9~12時	12~17時	17~21時
料金 A	500円	500円	500円
料金 B	3,000円	3,000円	3,000円

- * 料金は利用日前に申込所でお受けします。また、下記の口座へのお振込みもできます。
(郵便振替口座:00190-8-580258、口座名義:特定非営利活動法人 深谷にぎわい工房)
- * 利用当日、下記の場所で鍵をお渡しします。
柳瀬市郎商店(サラダ館深谷中央店隣)
048-571-2933

利用申込み方法

ホームページから予約できます。

<http://www.npo-fnk.org>

電話・ファックスでのお申込

柳瀬市郎商店

電話・FAX 571-2933

シェ・オーサワ(ご来店も可能です。)

電話 571-0575 FAX 573-7988

注:当ホールの設置目的に相応しくない場合は受付後においても利用をキャンセルさせていただきます。

年間利用期間

年中無休(ただし、適宜清掃実施日は休館)

案内図



交通

JR高崎線深谷駅下車 徒歩約10分

国道17号線下り方向 深谷交差点左折100m

当ホールの専用駐車場はありませんので、お近くの公的駐車場をご利用ください。

NPO法人深谷にぎわい工房中山道事務所

〒366-0822 埼玉県深谷市仲町2-25

TEL & FAX 048-575-3808

Web Site: <http://www.npo-fnk.org>

E-mail: office@npo-fnk.org

深谷れんがホール

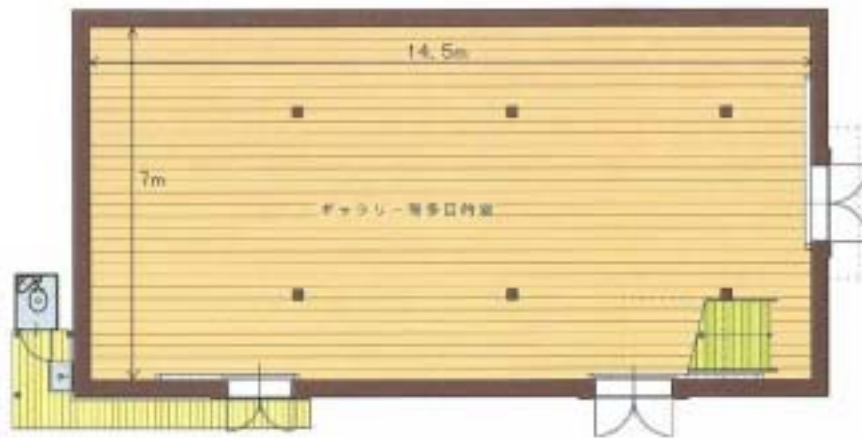
利用案内



深谷れんがホール

当れんがホールは昭和8年(1933年)にリサイクル材を利用して建てられた、1階がレンガ造り、2、3階が木造の倉庫です。

2003年に倉庫としての利用から、多目的ホールとしての利用転換を図るため、掃除、改修等を実施し、2005年春から「深谷れんがホール」として、新たな歩みを始めました。



約100㎡の広い板の間、6本の太い柱と煉瓦(れんが)の壁が織り成す空間はこのれんがホールならではの独特の味わいある雰囲気を出しています。様々な活動や集会、懇談の場、各種催し物等にご利用ください。



利用上のお願い及び注意事項

- ・戸締りは利用者が責任を持って管理してください。
- ・利用開始に当たり、火災時の排煙対策として、まず2階の鉄扉を開いてください。終了時は忘れずに閉じてください。
- ・上記以外で2階に立ち入ることは硬く禁じます。
- ・会場は禁煙です。
- ・飲食は可能ですが、火気厳禁です。
- ・ご利用後のゴミ等はお持ち帰りください。
- ・外トイレは鍵を開けてご利用いただき、終了時は鍵を掛けてください。
- ・水道も専用のコックでご利用いただき、終了時は閉栓してください。
- ・利用後の床・トイレ清掃にご協力ください。
- ・使用中の事故等について深谷にぎわい工房は一切責任を負いません。

備品・設備

- テーブル 5個
- イス(ボード付き)20脚 ほか 35脚
- スポット照明 20個
- 音響設備なし
- * 展示用パネルはご相談ください。